



CAEMBA

casitas emergentes de bambú

On April 16th around 6:58 PM Ecuador's northern coast was struck by a powerful 7.8 earthquake. Killing close to 671 people in less than 75 seconds and leaving thousands without homes (28.678 refugees).

# 7,8



There were 6+ powerful aftershocks that caused new damage or exacerbated the existing ones.

## AUGUST 11th 2016



## 35,000

**houses damaged and  
deemed as insecure**

The same night after the earthquake thousands of Ecuadorians from every corner of the country and from abroad, started mobilizing donations, people made lines at supermarkets to buy goods, even to a point where it became hard to find basic necessity products.



Fuente: ElUniverso

Public buildings, hospitals, schools and homes were hit.

Many people lost all their possessions and many lost their lives, forcing thousands to seek improvised shelter.



Fuente: BBC Mundo



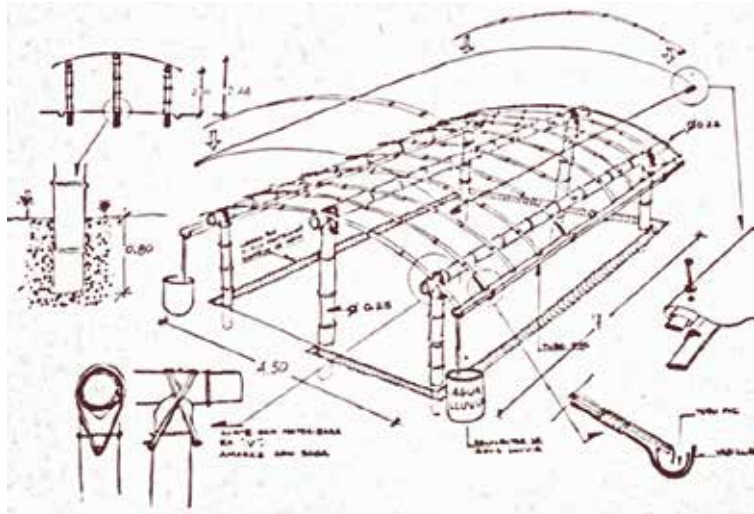
# CAEMBA

was born as a spontaneous private initiative to provide short term shelters using bamboo .

The original intent was to provide 20 shelters.

It soon became clear that the shelters were very effective and most importantly they've provided a solid structure that families could use for a more permanent dwelling.

A basic design, providing a stout structure, heat reflecting plastic roof, rainwater collecting system and plastic walls to provide intimacy and weather protection was developed 5 days after the earthquake.



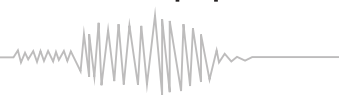
The first prototype was ready only 7 days after the quake. Progressive design was incorporated.

## Less than two weeks

20  
structures



100  
people benefit





By prefabricating the bamboo structures CAEMBA became capable of producing and mounting 20 progressive shelters per week just 2 weeks after the earthquake.

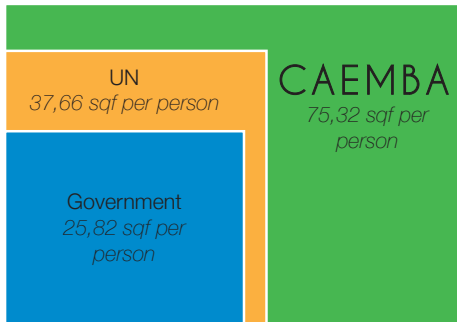


Every week CAEMBA prefabricated bamboo structures with all the other necessary items ready for delivery.



Every week families that were living in improvised shelters or in overly crowded government refugee camps moved to a private and spacious CAEMBA progressive home.





CAEMBA progressive homes have an area of 376,6 sqf while the tents provided by the government have 129,2 sqf.



Many families have upgraded their CAEMBA progressive shelters into longer term homes. Some upgrades have been done using only reclaimed materials from homes destroyed by the earthquake.

“Resilient communities are not just those that can plan ahead or those that count with sufficient resources, but those that can use ingenuity and solidarity to start all over again in better terms”

**5** months  
after the  
earthquake

CAEMBA has built:



Aproximately

**300**

progressive shelters,  
many of them  
are permanent  
homes by now



**7**

Day Care Centers



**26**

School rooms



**2**

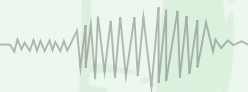
Community centers

**ALL THANKS TO  
PRIVATE DONTATIONS!**



Fuente: Fundación Telefónica

**For donations please visit us in**  
**WWW.CAEMBA.COM**  
**or contact us to**  
**INFO@CASITASDEBAMBU.COM**





CAEMBA

casitas emergentes de bambú

El 16 de abril de 2016, al rededor de las 18:58, la costa norte del Ecuador sufrió un terremoto de 7,8 grados de magnitud. Un total de 671 personas murieron en menos de 75 segundos y decenas de miles quedaron sin hogar. (28.678 albergados).

# 7,8



Hubo 9 réplicas de más de 6 grados que provocaron nuevos daños o agravaron los existentes.

## AGOSTO 11 de 2016



## 35,000

**casas dañadas y  
consideradas inseguras**

La misma noche del terremoto, miles de ecuatorianos de todas partes del país y del extranjero se movilizaron con donaciones. La gente hizo largas filas en el supermercado para comprar alimentos, ropa, medicinas y otras cosas necesarias, para enviar a las zonas afectadas.

Fuente: El Universo



Se vieron afectados varios edificios públicos, hospitales, servicios básicos, escuelas así como miles de hogares. Más de 20.000 viviendas fueron seriamente dañadas o destruidas, los pobladores perdieron todas sus pertenencias y se vieron obligados a buscar refugios, para esperar la reconstrucción.



Fuente: BBC Mundo

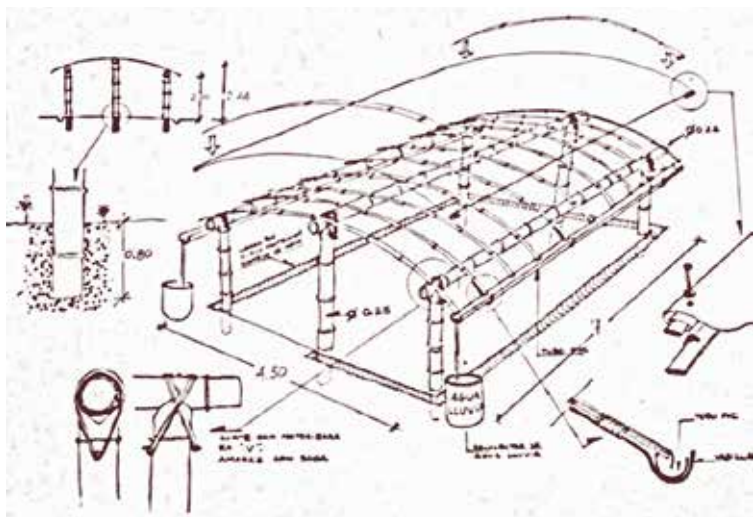




# CAEMBA

nació como una iniciativa privada espontánea para proporcionar refugios a corto plazo utilizando bambú. La intención original fue hacer 20 refugios pero pronto fue evidente que los refugios de Caemba eran muy eficaces y, lo más importante, que proporcionaban una estructura sólida que las familias podrían utilizar como base de una casa permanente.

El diseño básico, con una estructura sólida, fue diseñado 5 días después del terremoto: techo de plástico reflector de calor, sistema recolector de agua de lluvia y paredes de plástico para protección del clima y proveer intimidad.



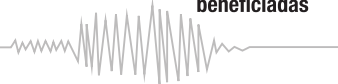
El primer prototipo estuvo listo 7 días después del terremoto ya con un diseño progresivo.

**En menos de dos semanas**

**20**  
estructuras



**100**  
personas  
beneficiadas





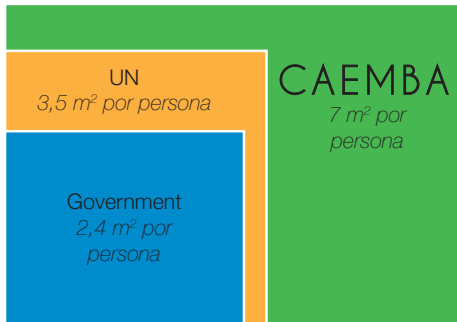
Al prefabricar la estructura de bambú, CAEMBA logró producir y montar 20 refugios progresivos por semana, a tan sólo 2 semanas del terremoto.



Cada semana CAEMBA prefabrica las estructuras y las entrega con todos los demás elementos necesarios para su montaje.



Las familias que vivían en tiendas improvisadas o en los refugios sobrepoblados, se trasladaron a una casa progresiva CAEMBA, con un espacio privado y amplio.



Las viviendas progresivas CAEMBA tienen un área de 35 m<sup>2</sup> mientras que las proporcionadas por el gobierno tienen 12 m<sup>2</sup>.



Muchas familias han transformado sus viviendas progresivas en hogares a largo plazo. Algunas de las mejoras las han hecho con materiales de edificaciones destruidas a causa del terremoto.

“Una comunidad resistente no es sólo aquella que puede planificar su futuro o que cuenta con los recursos suficientes sino aquella que utiliza el ingenio y la solidaridad para empezar de nuevo.”

**5** meses  
después  
del terremoto

CAEMBA ha construido:



Aproximadamente

**300**

viviendas progresivas,  
muchas de ellas  
son ahora  
permanentes.



**7**

Centros infantiles



**26**

Aulas escolares



**2**

Centros comunitarios

**¡TODO GRACIAS A  
DONACIONES PRIVADAS!**





Fuente: Fundación Telefónica

**Para donaciones por favor visita nuestra página**

**WWW.CAEMBA.COM**

**o contáctanos a**

**INFO@CASITASDEBAMBU.COM**

